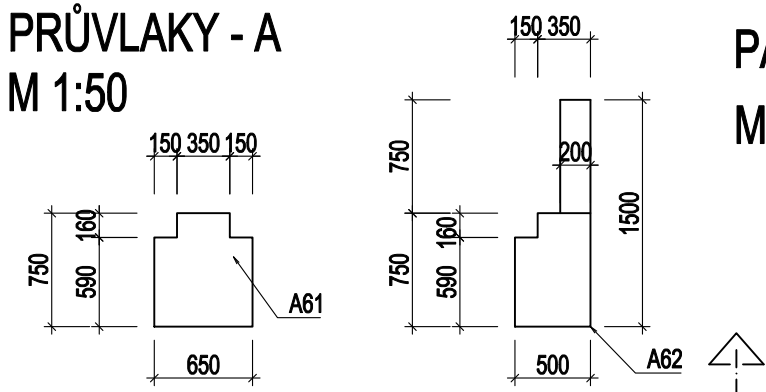
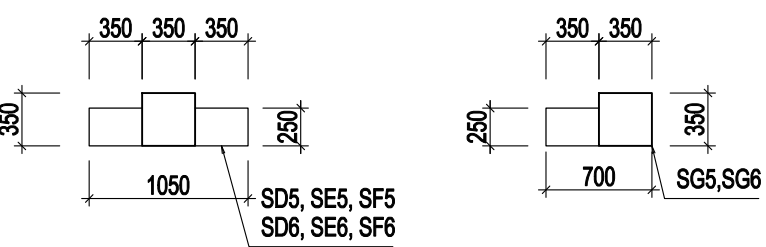


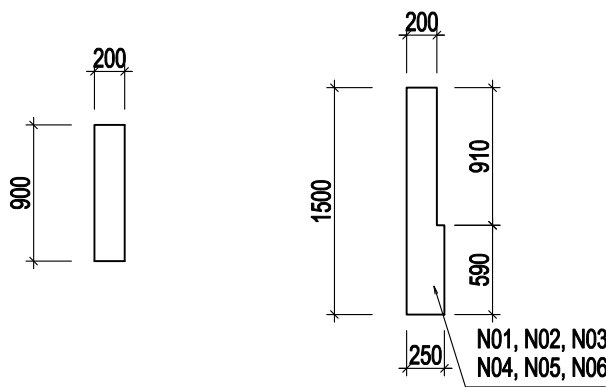
PRŮVLAKY - A
M 1:50



SLOUPY
M 1:50



STĚNOVÁ ZTUŽIDLA - N
M 1:50



PATKA E61 - SLOUP 350x350

M 1:50

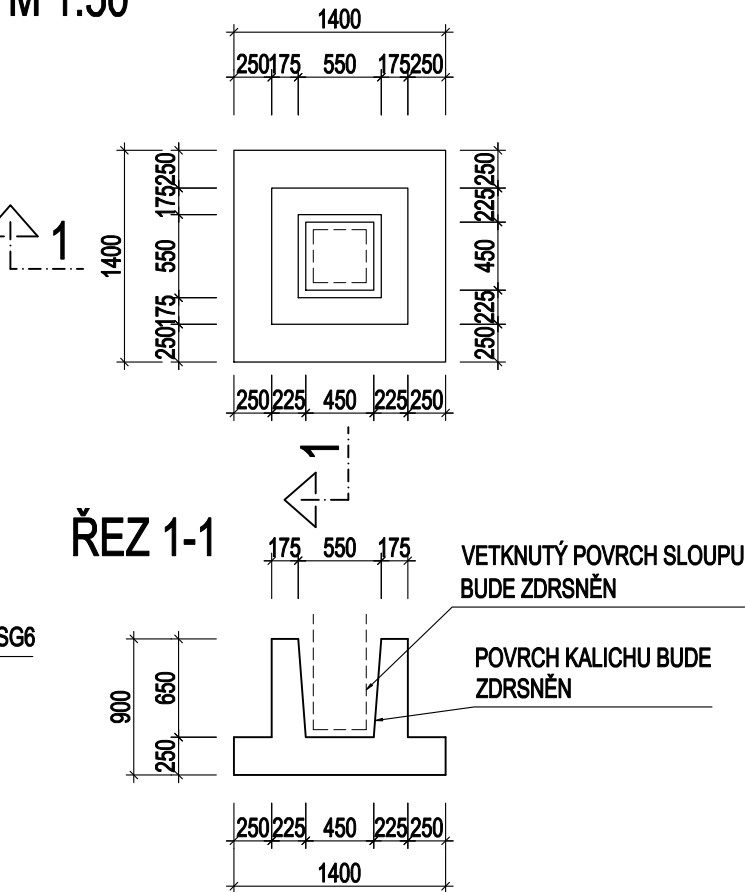
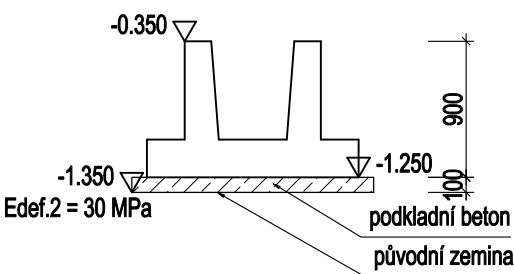


SCHÉMA ZALOŽENÍ



BETON PREFABRIKÁTŮ - (viz. TECHNICKÁ ZPRÁVA)

POZNÁMKY :

01. NÁVRH A POSOUZENÍ VYZTUŽENÍ PREFABRIKÁTŮ, VČETNĚ VŠECH DETAILŮ PŘÍPOJŮ, VŠECH ZABETONOVANÝCH KOTEVNÍCH A VOLNÝCH MONTÁŽNÍCH PŘÍPRAVKŮ PREFABRIKÁTŮ BUDE SOUČÁSTÍ DODÁVKY PREFABRIKÁTŮ A RDS A VTD - DOKUMENTACE ZAJIŠŤOVANÁ ZHOTOVITELEM.
02. HORNÍ POVRCH PRŮVLAKŮ, HLAV SLOUPŮ BUDE ZDRSNĚN PRO LEPŠÍ PŘILNAVOST S DOBETONÁVKOU.
03. PREFABRIKÁTY (SLOUPY) BUDOU ULOŽENY DO KALICHŮ NA CEMENTOVOU MALTU TL. 50 mm, MINIMÁLNÍ PEVNOST MALTY 30 MPa.
04. ČÁST PREFABRIKÁTŮ VETKNUTÁ DO PATEK A VNITŘNÍ POVRCH PATEK BUDE ZDRSNĚN PRO LEPŠÍ PŘILNAVOST ZMONOLITNĚNÍ . DOBETONÁVKY A PODLITÍ PREFABRIKÁTŮ BUDOU SOUČÁSTÍ DODÁVKY PREFABRIKÁTŮ.
05. ROZMĚRY PRVKŮ (TYČOVÝCH, STĚNOVÝCH, PANELY) JSOU TEORETICKÉ SKLADEBNÉ BEZ ODEČTENÍ KONSTRUKČNÍCH A MONTÁŽNÍCH VŮLÍ. SKLADEBNÉ ROZMĚRY PREFABRIKÁTŮ VIZ. DISPOZIČNÍ VÝKRESY A TZ.
06. TATO PROJEKTOVÁ DOKUMENTACE SLOUŽÍ PRO VÝBĚR ZHOTOVITELE. JE PODKLADEM PRO VYPRACOVÁNÍ PODROBNÉ VÝKRESOVÉ DOKUMENTACE ZAJIŠŤOVANÉ ZHOTOVITELEM V NÁSLEDUJÍCÍCH STUPNÍCH PD - RDS (REALIZAČNÍ DOKUMENTACE STAVBY), VTD (VÝROBNĚ TECHNICKÁ DOKUMENTACE), MD (MONTÁŽNÍ DOKUMENTACE). V ŽÁDNÉM PŘÍPADĚ TYTO STUPNĚ DOKUMENTACE NENAHRAZUJE.
07. DALŠÍ PODROBNOSTI VIZ. TECHNICKÁ ZPRÁVA.

Souřadnicový systém
S-JTSK
Výškový systém Bpv

Orientační schéma:		Razítka oprávněné osoby:	
		<div>Podpis: _____ Datum: _____</div>	
Revize:	Datum:	Popis:	Kontroloval:
Stavební/ investor:	Správa železnic, státní organizace Dlážděná 1003/7, 110 00 Praha 1- Nové Město		
Zástupce investora:	Stavební správa západ, Sokolovská 1955/278, 190 00, Praha 9		
Generální projektant stavby:	ARTECH spol. s r.o. Václavské náměstí 819/43, 110 00 Praha , IČ: 25024671 Adresa pro doručování: Žižkova 152, 436 01 Litvínov E-mail: artech@artech.cz , tel. 476 111 782		
vyracoval (projektant):		autorizoval (zodpovědný projektant):	řídící projektu (vedoucí projektant):
Ing. Jan Henzl		Ing. Jan Henzl	Ing. Jaroslav Henzl
kraj:	Středočeský	obec:	Nymburk
k.ú.		Nymburk	
Areál HZS Nymburk D1.03 SO.103 - VEDLEJŠÍ OBJEKT- GARÁŽ D1.03.2 STAVEBNÉ KONSTRUKČNÍ ŘEŠENÍ TVARY PREFABRIKOVANÝCH DÍLCŮ		stupeň PD	PDPS
		datum	06/2021
		formát	3xA4
		měřítko	1:50
		zakázka	2154
		číslo (ozn.) dokumentu:	03.03